

IMPRESSA XJ9 Professional

Détartrage de la machine

Durée prévue 50 min

Matériel nécessaire:

Tablettes de détartrage

Boîte de 36 unités (Art. 70751)

Paquet de 3 unités (Art. 61848)



Ce mode d'emploi abrégé ne remplace pas le « Mode d'emploi IMPRESSA XJ9 Professional ». Tout d'abord, veuillez lire et respecter impérativement les consignes de sécurité et mise en garde afin d'éviter tous dangers.

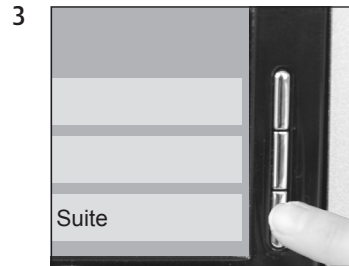
Condition : » Sélectionnez votre produit: «



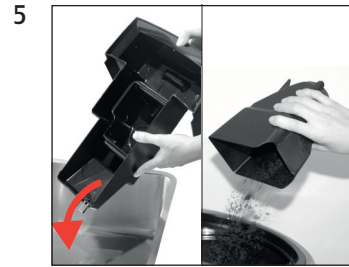
» Statut d'entretien (1/6) «



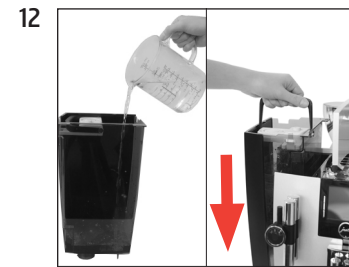
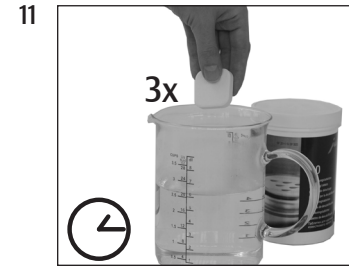
» Détartrage «



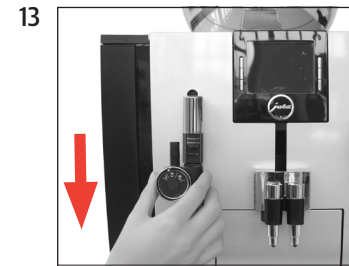
» Videz le bac d'égouttage. «



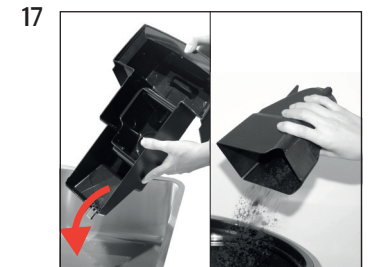
» Détartrant dans réservoir d'eau «



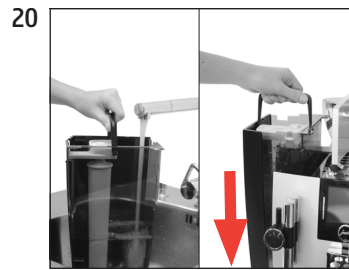
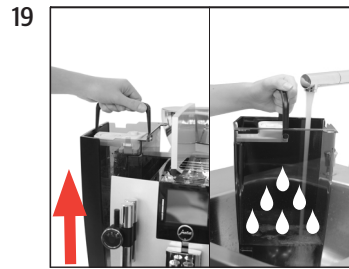
» Presser Rotary Switch. «



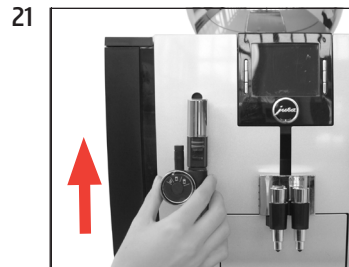
» Détartrage machine «
» Videz le bac d'égouttage. «



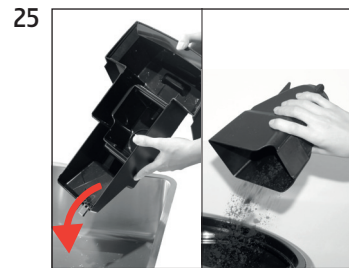
» Remplissez le réservoir d'eau. «



» Presser Rotary Switch. «



» Détartrage machine «
» Chauffage machine «
» Rinçage machine «
» Videz le bac d'égouttage. «



» Sélectionnez votre produit: «