

IMPRESSA XJ9 Professional

Remplacement du filtre

Matériel nécessaire:
Cartouche filtrante CLARIS Pro Blue
 Paquet de 4 (Art. 69670)



Ce mode d'emploi abrégé ne remplace pas le « Mode d'emploi IMPRESSA XJ9 Professional ». Tout d'abord, veuillez lire et respecter impérativement les consignes de sécurité et mise en garde afin d'éviter tous dangers.

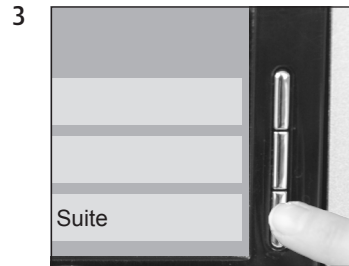
Condition : » Sélectionnez votre produit: «



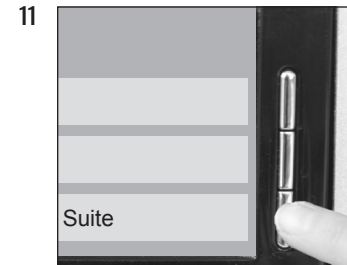
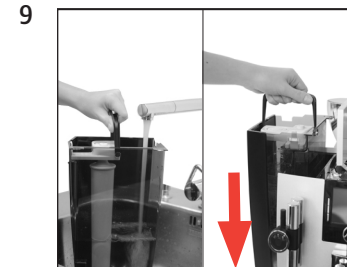
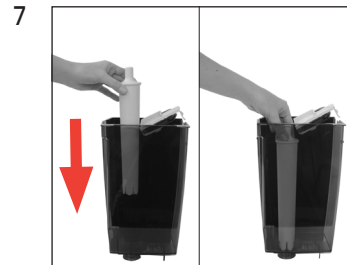
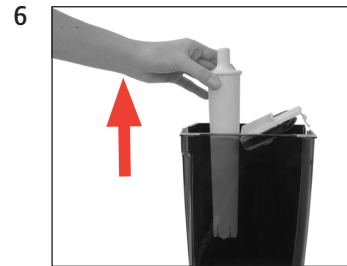
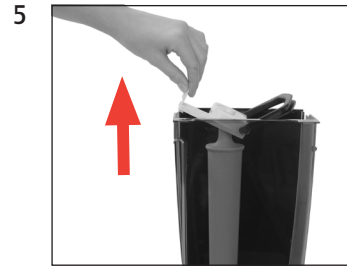
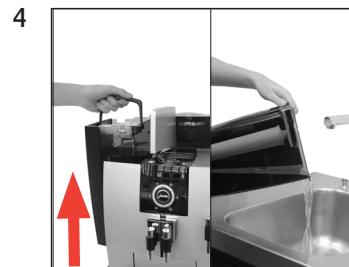
» Statut d'entretien (1/6) «



» Remplacez le filtre. «



» Remplacez le filtre. «



» Rinçage du filtre «
 » Sélectionnez votre produit: «