

IMPRESSA XJ9 Professional

Sostituzione del filtro

Materiale necessario:
Cartuccia filtro CLARIS Pro Blue
 Confezione da 4 (Art. 69670)



Le presenti istruzioni in breve non sostituiscono le «Istruzioni per l'uso IMPRESSA XJ9 Professional». Come prima cosa si raccomanda di leggere e attenersi alle norme di sicurezza e avvertenze al fine di evitare situazioni di pericolo.

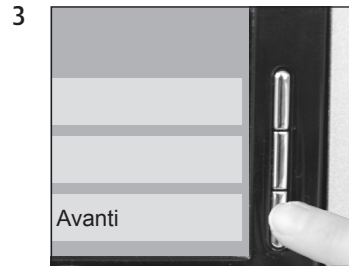
Condizione preliminare: **»Scegliere il prodotto:«**



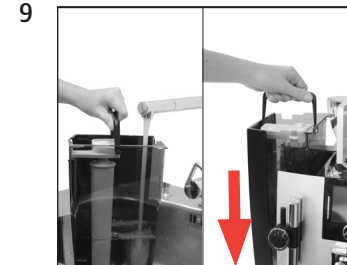
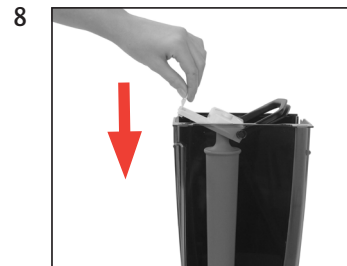
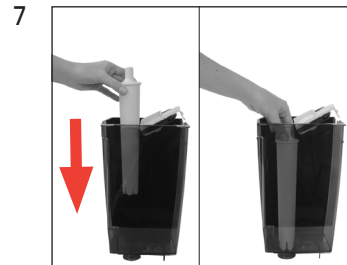
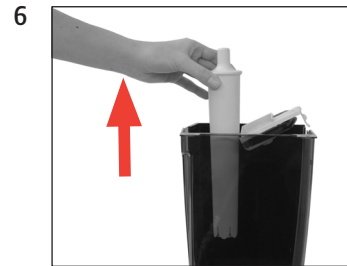
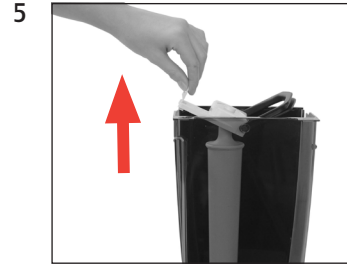
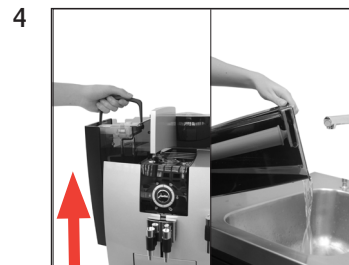
»Stato di manutenzione (1/6)«



»Sostituzione del filtro«



»Sostituire il filtro«



»Risciacquo del filtro in corso.«
»Scegliere il prodotto:«